

Factsheet

hbw ConferenceCenter im Haus der Bayerischen Wirtschaft

Beste Infrastruktur, die zentrale Lage sowie eine technische Ausstattung auf modernstem Stand machen das **hbw ConferenceCenter** zum idealen Veranstaltungsort.

Im Erdgeschoss des hbw stehen Ihnen in der **ConferenceArea** drei Säle und das Foyer zur Verfügung. Der große Europasaal verfügt unter anderem über eine Dolmetscheranlage mit Dolmetscherkabinen sowie eine variable 45-m²-Panoramaleinwand mit der Möglichkeit zur Mehrfachprojektion samt Surround-Sound.

Unsere **MeetingArea** mit eigener Garderobe und Lounge befindet sich im dritten Stock. Hier stehen für Sie bis zu neun Besprechungsräume für Meetings, Seminare und Workshops bereit.

Im exklusiven Tagungsbereich in der **ExecutiveArea** im 6. Stock heißt es: Geschlossene Gesellschaft! Hier können Sie in diskreter Atmosphäre Ihre Gäste willkommen heißen. Die ExecutiveArea ist über ein eigenes Entrée erreichbar und bietet aus dem Konferenzraum einen traumhaften Panoramablick auf die Stadt München.

Gerne unterstützen wir Sie auch bei der gesamten Projektplanung und stehen Ihnen sowohl vor als auch während des Events für alle organisatorischen und technischen Fragen zur Verfügung. Darüber hinaus können Sie zahlreiche weitere Services nutzen – von Streaming über TV- und Audiobeiträge bis hin zum Catering.

Bildmaterial zu den Räumlichkeiten sowie einen detaillierten Anfahrtsplan finden Sie auf www.hbw.de.

Wir freuen uns auf Ihren Anruf und ein persönliches Gespräch.

hbw ConferenceCenter
Haus der Bayerischen Wirtschaft
Max-Joseph-Straße 5
80333 München

Telefon 089-551 78-177
team@hbw.de
www.hbw.de

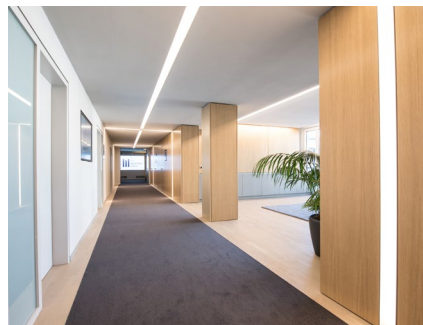


EG

ConferenceArea

Gesamtfläche 668 m²

Foyer
Europasaal
Bayernsaal
Münchner Saal



3. OG

MeetingArea

Gesamtfläche 231 m²

Raum Regensburg
Raum Passau
Raum Nürnberg I, II, III
Raum Augsburg
Raum Würzburg
Raum Coburg
Raum Bamberg



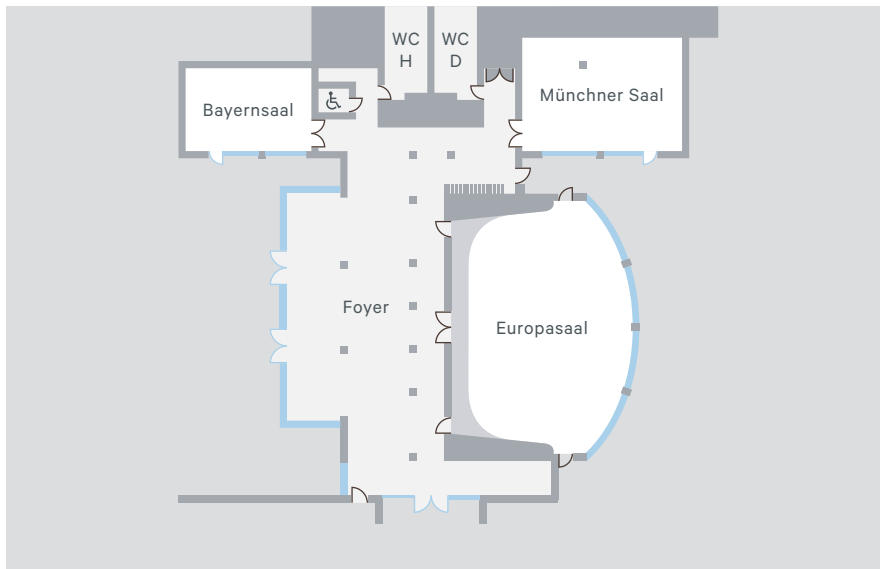
6. OG

ExecutiveArea

Gesamtfläche 134 m²

Separierter Tagungsbereich
mit eigenem Entrée

hbw ConferenceArea

280 m²

Foyer

Deckenhöhe: 5,50 m

- ✓ 13-m²-LED-Wall Full HD
- ✓ Variable Beschallung möglich
- ✓ Telekommunikationsanschlüsse
- ✓ Klimatisiert
- ✓ Tageslicht
- ✓ Barrierefrei
- ✓ Mobile Empfangsdesks Garderobe
- ✓ Behinderten-WC

230 m²

Europasaal

bis zu 225 Personen

(je nach Bestuhlungsart, siehe unten)

- ✓ Variable Bühne
- ✓ 45-m²-Panoramaleinwand mit Mehrfachprojektion
- ✓ Digitale Audio- und Videotechnik
- ✓ Raumoptimierte Mikrofon- und Beschallungsanlage
- ✓ 4 Dolmetscherkabinen
- ✓ Telekommunikationsanschlüsse
- ✓ WLAN
- ✓ Klimatisiert
- ✓ Tageslicht
- ✓ Abdunkelbar
- ✓ Barrierefrei
- ✓ Digitale Verbindung in alle Räume

100 m²

Münchner Saal

bis zu 90 Personen

(je nach Bestuhlungsart, siehe unten)

- ✓ Videoprojektor mit 9-m²-Projektionsfläche
- ✓ Digitale Audio- und Videotechnik
- ✓ Raumoptimierte Mikrofon- und Beschallungsanlage
- ✓ Telekommunikationsanschlüsse
- ✓ WLAN
- ✓ Klimatisiert
- ✓ Tageslicht
- ✓ Komplett abdunkelbar
- ✓ Barrierefrei
- ✓ Digitale Verbindung in alle Räume

58 m²

Bayernsaal

bis zu 47 Personen

(je nach Bestuhlungsart, siehe unten)

- ✓ Videoprojektor mit 9-m²-Projektionsfläche
- ✓ Digitale Audio- und Videotechnik
- ✓ Telekommunikationsanschlüsse
- ✓ WLAN
- ✓ Klimatisiert
- ✓ Tageslicht
- ✓ Komplett abdunkelbar
- ✓ Barrierefrei
- ✓ Digitale Verbindung in alle Räume

Sitzpläne

 nach Saal
 und Bestuhlungsart:


Kino



Parlamentarisch



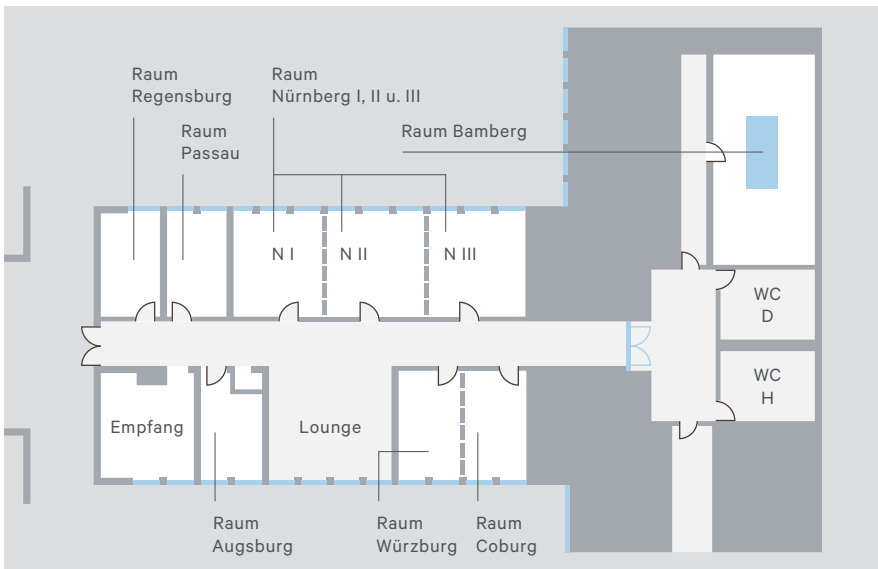
U-Form



Block

Europasaal	225	116	40	56
Münchner Saal	90	40	28	30
Bayernsaal	47	28	20	22

hbw MeetingArea

51 m²

Raum Bamberg

bis zu 16 Personen

- ✓ Full HD Beamer
- ✓ Projektionsfläche 2,40 m × 1,33 m
- ✓ Videokonferenzsystem
- ✓ Audiozuspielung möglich
- ✓ Telekommunikationsanschlüsse
- ✓ WLAN
- ✓ Klimatisiert
- ✓ Tageslicht
- ✓ Abdunkelbar

16 m²

Raum Regensburg

bis zu 6 Personen

- ✓ 55 Zoll Full HD Monitor
inkl. integrierte Lautsprecher
- ✓ Telekommunikationsanschlüsse
- ✓ WLAN
- ✓ Lüftungsanlage
- ✓ Tageslicht
- ✓ Abdunkelbar

16 m²

Raum Passau

bis zu 6 Personen

- ✓ 55 Zoll Full HD Monitor
inkl. integrierte Lautsprecher
- ✓ Telekommunikationsanschlüsse
- ✓ WLAN
- ✓ Lüftungsanlage
- ✓ Tageslicht
- ✓ Abdunkelbar

25, 50, 75 m²

Raum Nürnberg I, II, III

bis zu 55 Personen

- ✓ Full HD Beamer
- ✓ Projektionsfläche 3,20 bis 5 m²
- ✓ Audiozuspielung
- ✓ Telekommunikationsanschlüsse
- ✓ WLAN
- ✓ Lüftungsanlage
- ✓ Tageslicht
- ✓ Abdunkelbar
- ✓ Variable Trennwand zwischen I, II, III

13,5 m²

Raum Augsburg

bis zu 7 Personen

- ✓ 55 Zoll Full HD Monitor
inkl. integrierte Lautsprecher
- ✓ Telekommunikationsanschlüsse
- ✓ WLAN
- ✓ Lüftungsanlage
- ✓ Tageslicht
- ✓ Abdunkelbar

16 m²

Raum Würzburg

bis zu 8 Personen

- ✓ 55 Zoll Full HD Monitor
inkl. integrierte Lautsprecher
- ✓ Telekommunikationsanschlüsse
- ✓ WLAN
- ✓ Lüftungsanlage
- ✓ Tageslicht
- ✓ Abdunkelbar
- ✓ Variable Trennwand zum Raum
Coburg (Raum Würzburg und Raum
Coburg gesamt mit 32 m² nutzbar)

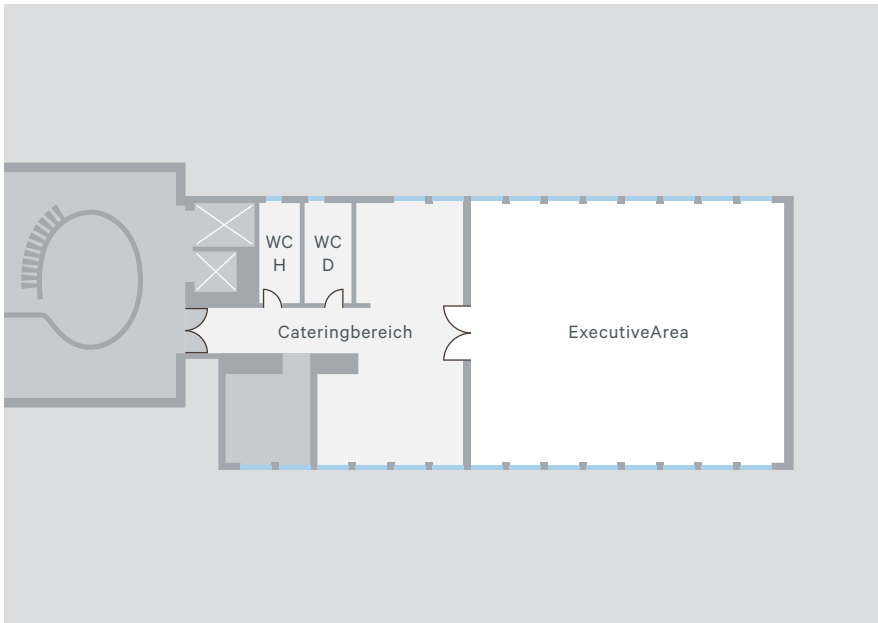
16 m²

Raum Coburg

bis zu 8 Personen

- ✓ 55 Zoll Full HD Monitor
inkl. integrierte Lautsprecher
- ✓ Telekommunikationsanschlüsse
- ✓ WLAN
- ✓ Lüftungsanlage
- ✓ Tageslicht
- ✓ Abdunkelbar
- ✓ Variable Trennwand zum Raum
Würzburg (Raum Würzburg und Raum
Coburg gesamt mit 32 m² nutzbar)

hbw ExecutiveArea

134 m²

ExecutiveArea

bis zu 60 Personen

- ✓ 3,6-m²-LED-Wall, Full HD Digitale
- ✓ Audio- und Videotechnik
- ✓ Audiozuspielung möglich
- ✓ Telekommunikationsanschlüsse
- ✓ WLAN
- ✓ Klimatisiert
- ✓ Tageslicht
- ✓ Eigenes Foyer
(nutzbar z. B. als Cateringbereich)
- ✓ Weitere Technik (z. B. Mikrofone)
zubuchbar

Sitzpläne



Kino

60 Personen



Parlamentarisch

50 Personen



U-Form

32 Personen



Block

40 Personen



Tafel

48 Personen
2 Tafeln à 24 Personen

Bildmaterial zu den Räumlichkeiten sowie einen detaillierten
Anfahrtsplan finden Sie auf www.hbw.de.

hbw ConferenceCenter
 Haus der Bayerischen Wirtschaft
 Max-Joseph-Straße 5
 80333 München

Telefon 089-551 78-177
team@hbw.de
www.hbw.de



Besuchen Sie uns auf Facebook unter
www.facebook.com/hbw.de